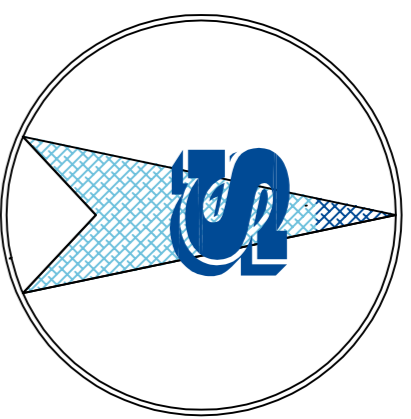


ÚZEMNÍ PLÁN • DOBŠICE • HLAVNÍ VÝKRES • měřítko 1 : 5 000



LEGENDA: HRANICE, ZNAČENÍ

stav	návrh	HRANICE SPRÁVNÍHO ÚZEMÍ – ŘEŠENÉ ÚZEMÍ
		HRANICE ZASTAVĚNÉHO ÚZEMÍ
		HRANICE ZASTAVITELNÝCH PLOCH
		ZASTAVITELNÉ PLOCHY S PLÁNOU ÚZEMNÍ STUDII
		VEŘEJNÉ PROSPĚŠNÉ STAVBY
		VEŘEJNÉ PROSPĚŠNÁ OPATŘENÍ

stav	návrh	stabilizované plochy zrnitě
		PLOCHY BYDLENÍ
		V bytových domech
		PLOCHY SMÍŠENÉ OBYTNÉ
		vevnioské
		PLOCHY ORČANSKÉHO VYBAVENÍ
		Veřejná infrastruktura
		PLOCHY ORČANSKÉHO VYBAVENÍ
		specifické využití - sportovní střediska
		PLOCHY ZEMĚDĚLSKÉ
		samostatně zabudováno
		PLOCHY VEŘEJNÉHO PROSTRAVNÍ
		obsluhuje a peší komunikace, parkoviště, veřejná zeleň v zastavěném území a zastavěných plochách
		PLOCHY VÝROBY A SKLADOVÁNÍ
		zemědělská výroba
		PLOCHY SPECIFICKÉ
		vyšších
		PLOCHY DOPRAVNÍ INFRASTRUKTURY
		silniční doprava - silnice II. třídy
		PLOCHY DOPRAVNÍ INFRASTRUKTURY
		silniční doprava - silnice III. třídy
		PLOCHY DOPRAVNÍ INFRASTRUKTURY
		silniční doprava - místní a účelové komunikace mimo zastavěné území
		PLOCHY TECHNICKÉ INFRASTRUKTURY
		ZPE orná
		PLOCHY ZEMĚDĚLSKÉ
		ZPE trvalé orné pozemky
		PLOCHY SMÍŠENÉ NEZASTAVĚNÉHO ÚZEMÍ
		pozemky přirozených a přírodně blízkých ekosystémů
		PLOCHY VODNÍ A VODOHOSPODÁRSKÉ
		vodní plochy a loky
		PLOCHY VODNÍ A VODOHOSPODÁRSKÉ
		protipovodňová opatření
		PLOCHY LESNÍ

TECHNICKÁ INFRASTRUKTURA

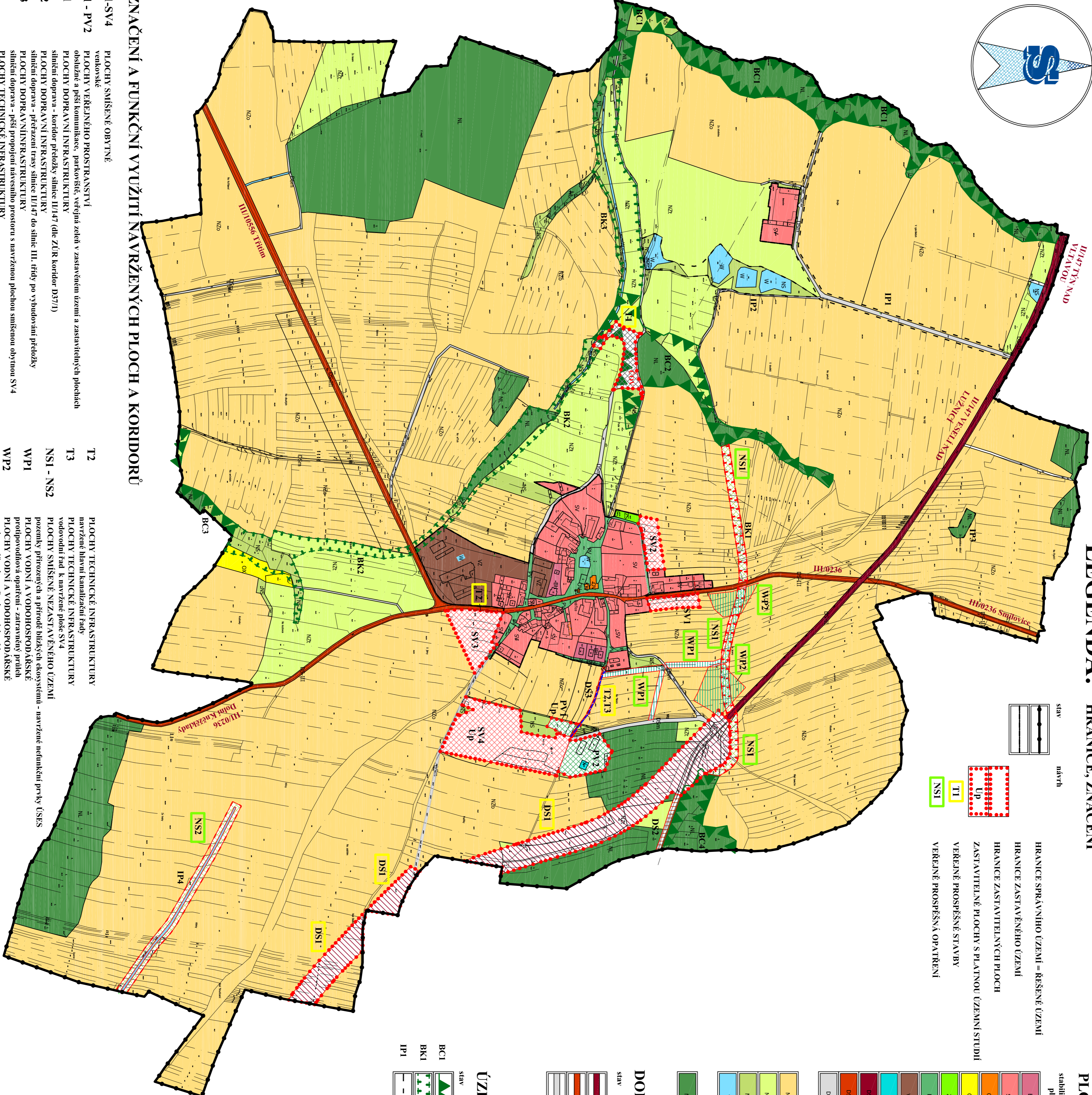
stav	návrh	VODOVOD VČ OP
		CISTRNA ODPADNÍCH VOD
		KANALIZACE SPLAŠKOVÁ VČ OP

stav	návrh	DOPRAVNÍ INFRASTRUKTURA
		SILNICE II. TŘÍDY
		SILNICE III. TŘÍDY
		MÍSTNÍ OBSLUŽNÉ A ÚČELOVÉ KOMUNIKACE V NEZASTAVĚNÉM ÚZEMÍ

ÚZEMNÍ SYSTÉM EKOLOGICKÉ STABILITY

stav	návrh	ÚZEMNÍ SYSTÉM EKOLOGICKÉ STABILITY
		LOKÁLNÍ BIOCENTRUM
		LOKÁLNÍ BIOKORIDOR
		INTERAKČNÍ PŘEVK

stav	návrh	DOPRAVNÍ INFRASTRUKTURA
		SILNICE II. TŘÍDY
		SILNICE III. TŘÍDY
		MÍSTNÍ OBSLUŽNÉ A ÚČELOVÉ KOMUNIKACE V NEZASTAVĚNÉM ÚZEMÍ



OZNAČENÍ A FUNKČNÍ VYUŽITÍ NAVRŽENÝCH PLOCH A KORIDORŮ

SV1-SV4	PLOCHY SMÍŠENÉ OBYTNÉ venkovské	T2	PLOCHY TECHNICKÉ INFRASTRUKTURY navazuje hlavní kanalizační řadu
PV1 - PV2	PLOCHY VEŘEJNÉHO PROSTRAVNÍ obsluhuje a peší komunikace, parkoviště, veřejná zeleň v zastavěném území a zastavěných plochách	T3	PLOCHY TECHNICKÉ INFRASTRUKTURY vodovodní řad, k navazování píše SV4
DS1	PLOCHY DOPRAVNÍ INFRASTRUKTURY silniční doprava - koridor přírodně, silnice III/47 (dle ZÚR koridor D3711)	NS1 - NS2	PLOCHY SMÍŠENÉ NEZASTAVĚNÉHO ÚZEMÍ
DS2	PLOCHY DOPRAVNÍ INFRASTRUKTURY silniční doprava - přirozených a přírodně blízkých ekosystémů	WP1	PLOCHY VODNÍ A VODOHOSPODÁRSKÉ protipovodňová opatření - zatratovací přídek
DS3	PLOCHY DOPRAVNÍ INFRASTRUKTURY silniční doprava - přírodně blízkých ekosystémů	WP2	PLOCHY VODNÍ A VODOHOSPODÁRSKÉ protipovodňová opatření - studý podř
T1	PLOCHY TECHNICKÉ INFRASTRUKTURY silniční doprava v rámci provozu s navazující plochou smíšenou obytnou SV4		

Záznam o účinnosti

Tento územní plán byl vydán Zastupitelstvem obce Dobšice

Územní plán nabyl účinnosti dne.....

Perizovatel:
Městský úřad Týn nad Vltavou
odbor regionálního rozvoje
Náměstí Míru 2
375 02 Týn nad Vltavou

Zadávka	ÚZEMNÍ PLÁN DOBŠICE	Radiko zpronevratně
Stupeň	HLAVNÍ VÝKRES	
Výška	1 : 5 000	
Měřítko		
Datum vyhotovení	únor 2014	
architektonický ateliér	Hlavní projektant	Ing. arch. Vladimír Štěpán
	Zodpovědný projektant	Ing. arch. Vladimír Štěpán
	Kreslí	Marika Hrubá
	KO./DČ	10276661 / CZ 43908117
	Třetdn	387718439 / 387718439
		Číslo výkresu / Číslo paré
		N2

Zaměstnanec
371 23 C. Ing. Vladimír Štěpán